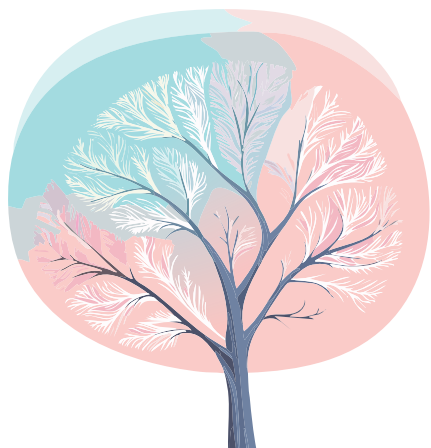


Konary drzew



Popatrz w górę, na puste korony drzew liściastych.
Zima to jedyna pora roku, podczas której
możesz tak dokładnie przyjrzeć się konarom i gałęziom.
Jakie mają kształty?
Jak rozchodzą się od głównego pnia?
Czy konary rozkładają się na boki,
czy próbują piąć się w górę?
A może uda Ci się dostrzec jakieś gniazdko wśród gałęzi?



**PYTAJ. ODPOWIADAJ.
SPRAWDŹ, CZY MASZ RACJĘ!**



Fundusze Europejskie
dla Rozwoju Społecznego



Rzeczpospolita
Polska

Dofinansowane przez
Unię Europejską



SENSE